

По вопросам продаж и поддержки обращайтесь:

| | | | |
|---------------------------------|---------------------------------|------------------------------------|-------------------------------|
| Архангельск +7 (8182) 45-71-35 | Калининград +7 (4012) 72-21-36 | Новороссийск +7 (8617) 30-82-64 | Сочи +7 (862) 279-22-65 |
| Астана +7 (7172) 69-68-15 | Калуга +7 (4842) 33-35-03 | Новосибирск +7 (383) 235-95-48 | Ставрополь +7 (8652) 57-76-63 |
| Астрахань +7 (8512) 99-46-80 | Кемерово +7 (3842) 21-56-70 | Омск +7 (381) 299-16-70 | Сургут +7 (3462) 77-96-35 |
| Барнаул +7 (3852) 37-96-76 | Киров +7 (8332) 20-58-70 | Орел +7 (4862) 22-23-86 | Сызрань +7 (8464) 33-50-64 |
| Белгород +7 (4722) 20-58-80 | Краснодар +7 (861) 238-86-59 | Оренбург +7 (3532) 48-64-35 | Сыктывкар +7 (8212) 28-83-02 |
| Брянск +7 (4832) 32-17-25 | Красноярск +7 (391) 989-82-67 | Пенза +7 (8412) 23-52-98 | Тверь +7 (4822) 39-50-56 |
| Владивосток +7 (4232) 49-26-85 | Курск +7 (4712) 23-80-45 | Первоуральск +7 (3439) 26-01-18 | Томск +7 (3822) 48-95-05 |
| Владимир +7 (4922) 49-51-33 | Липецк +7 (4742) 20-01-75 | Пермь +7 (342) 233-81-65 | Тула +7 (4872) 44-05-30 |
| Волгоград +7 (8442) 45-94-42 | Магнитогорск +7 (3519) 51-02-81 | Ростов-на-Дону +7 (863) 309-14-65 | Тюмень +7 (3452) 56-94-75 |
| Воронеж +7 (4732) 12-26-70 | Москва +7 (499) 404-24-72 | Рязань +7 (4912) 77-61-95 | Ульяновск +7 (8422) 42-51-95 |
| Екатеринбург +7 (343) 302-14-75 | Мурманск +7 (8152) 65-52-70 | Самара +7 (846) 219-28-25 | Уфа +7 (347) 258-82-65 |
| Иваново +7 (4932) 70-02-95 | Наб.Челны +7 (8552) 91-01-32 | Санкт-Петербург +7 (812) 660-57-09 | Хабаровск +7 (421) 292-95-69 |
| Ижевск +7 (3412) 20-90-75 | Ниж.Новгород +7 (831) 200-34-65 | Саранск +7 (8342) 22-95-16 | Чебоксары +7 (8352) 28-50-89 |
| Иркутск +7 (3952) 56-24-09 | Нижевартовск +7 (3466) 48-22-23 | Саратов +7 (845) 239-86-35 | Челябинск +7 (351) 277-89-65 |
| Йошкар-Ола +7 (8362) 38-66-61 | Нижнекамск +7 (8555) 24-47-85 | Смоленск +7 (4812) 51-55-32 | Череповец +7 (8202) 49-07-18 |
| Казань +7 (843) 207-19-05 | | | Ярославль +7 (4852) 67-02-35 |

сайт: pge.pro-solution.ru | эл. почта: peg@pro-solution.ru
телефон: 8 800 511 88 70

Пункты учета расхода газа

ПУРГ-100, ПУРГ-200, ПУРГ-400



Измеряемая среда — природный газ с плотностью не менее 0,67 кг/м³.

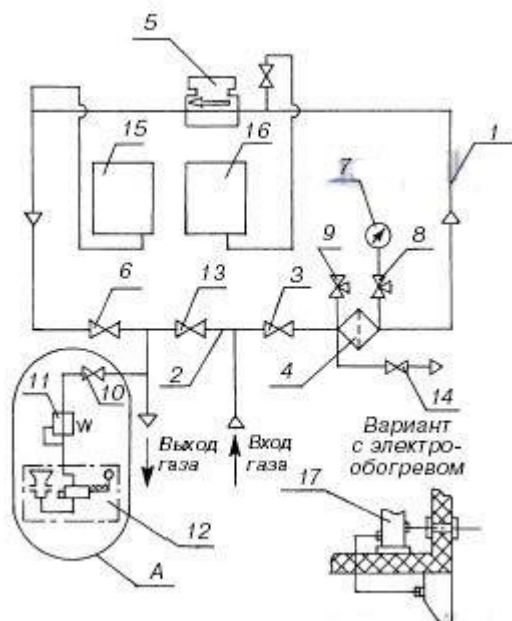
Диапазон температуры измеряемой среды — от -20 до +50 °С.

Источник обогрева — газовая горелка инфракрасного излучения**.

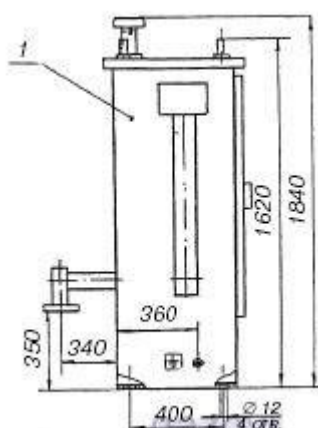
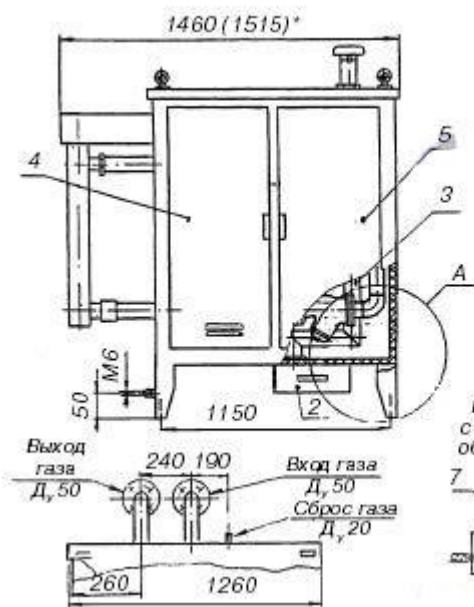
| | ПУРГ-100 | ПУРГ-200 | ПУРГ-400 |
|---|-----------|-----------|-----------|
| Счетчик | СГ16М-100 | СГ16М-200 | СГ16М-400 |
| Ду, мм (счетчика) | 50 | 80 | 100 |
| Максимальный расход при 0,005 МПа, м³/ч | 100 | 200 | 400 |
| Минимальный расход при 0,005 МПа, м³/ч | 10 | 10 | 20 |
| Наибольший приведенный к нормальным условиям расход в зависимости от избыточного давления: | | | |
| 0,4 МПа | 500 | 1000 | 2000 |
| 0,6 МПа | 700 | 1400 | 2800 |
| 1,2 МПа | 1300 | 2600 | 5200 |
| Масса, кг | 324 | 385 | 385 |

* По заказу возможно изготовление данных изделий с измерительным комплексом СГ-ЭК.

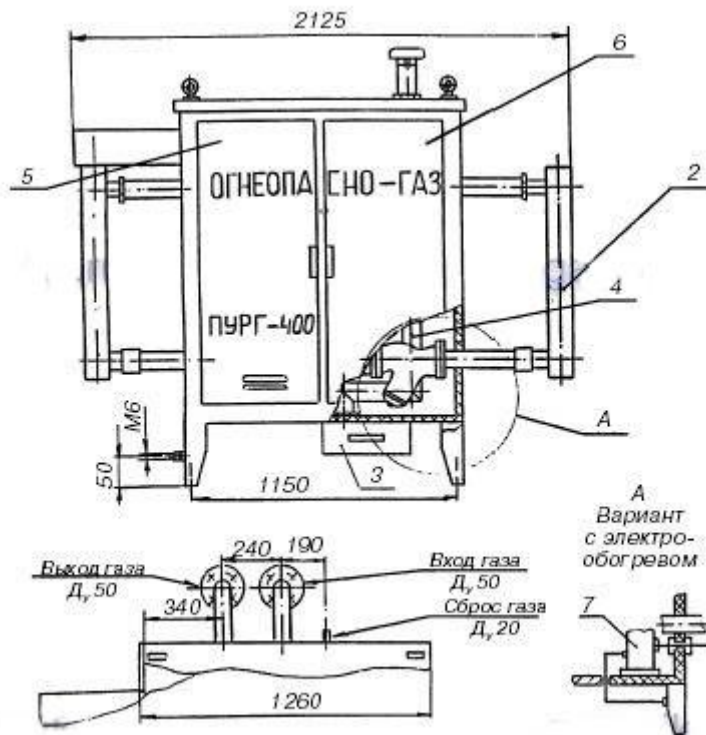
** Также выпускается с электрообогревом.



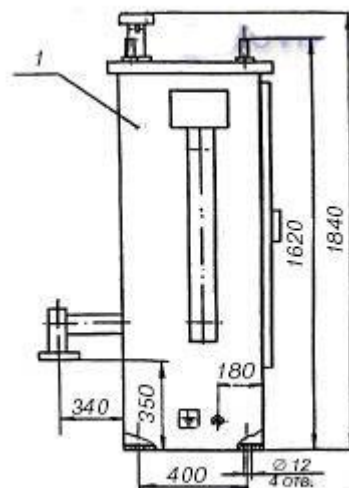
- 1 — рабочая линия
- 2 — обводная линия
- 3 — кран
- 4 — фильтр
- 5 — счетчик газа
- 6 — кран
- 7 — манометр
- 8, 9 — клапаны
- 10 — вентиль
- 11 — регулятор давления газа
- 12 — обогреватель
- 13, 14 — краны
- 15 — термометр манометрический
- 16 — манометр самопишущий
- 17 — электрообогрев



- 1 — шкаф
- 2 — обогреватель
- 3 — газопровод
- 4, 5 — дверки
- 7 — электрообогрев



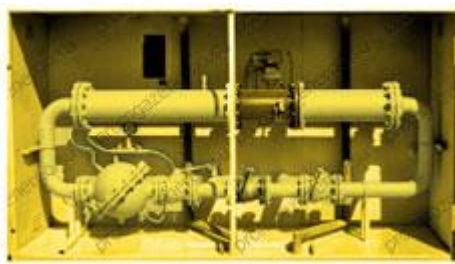
- 1 — шкаф
- 2 — оборудование технологическое
- 3 — обогреватель
- 4 — теплоприемник
- 5, 6 — дверки
- 7 — электрообогрев



Пункт учета расхода газа состоит из шкафной установки, технологического оборудования для учета расхода газа, газового обогревателя с дымоходом. Установка шкафная представляет собой металлический шкаф с теплоизоляцией. Для обслуживания технологического оборудования предусмотрены двери, для обеспечения естественной вентиляции — жалюзи, для обогрева технологического оборудования — обогреватель, установленный под днищем шкафной установки.

Технологическое оборудование пункта учета расхода газа состоит из двух линий: рабочей 1 и обводной 2. Газ через кран 3 поступает к фильтру 4, очищается от механических примесей и поступает к счетчику газа 5 для измерения расхода проходящего газа. После счетчика газа 5 газ через кран 6 поступает к потребителю. Для корректировки показаний счетчика по температуре и давлению транспортируемого газа предусмотрены: термометр манометрический 15 и манометр самопишущий 16. Для визуального наблюдения за давлением газа и измерения перепада давления на фильтре 4 предусмотрен манометр 7 с клапанами 8, 9. Для подачи газа к обогревателю 12 предусмотрен вентиль 10 и регулятор давления газа 11. Обводная линия 2 предназначена для обеспечения бесперебойной подачи газа к потребителю при ремонте рабочей линии и снабжена краном 13. Для сброса газа предусмотрен продувочный трубопровод с краном 14.

ПУРГ-800(-ЭК), ПУРГ-1000(-ЭК), ПУРГ-1600(-ЭК), ПУРГ-2500(-ЭК)

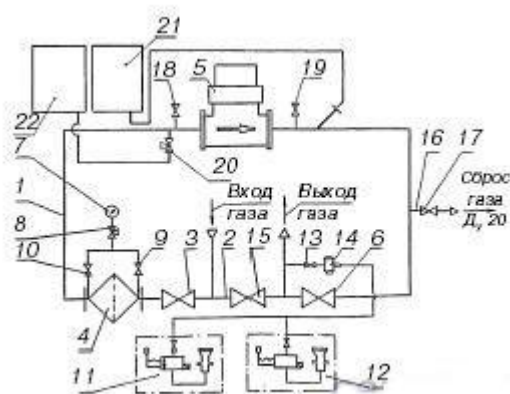


ПУРГ-800

Основными элементами ПУРГ являются:

- шкафовая установка;
- технологическое оборудование учета газа;
- газовые обогреватели.

Корпус установки представлен в виде металлического шкафа с дверцами для возможности его обслуживания и вентиляции. Так же для обогрева технологического оборудования предусмотрены жалюзи и обогреватель, устанавливаемый отдельным блоком под днище шкафа методом приварки.



- 1 — основная линия
2 — резервная линия (байпас);
3, 6, 9, 10, 13, 15, 17, 18, 19 — запорная арматура
4 — фильтр
5 — счетчик газа
7 — манометр
8, 20 — клапаны трехлинейные
11, 12 — обогреватели
14 — регулятор давления газа
16 — сбросной трубопровод
21, 22 — термометр и манометр самопишущие

Схема оборудования пункта учёта расхода газа состоит из двух линий: основной 1 и резервной 2. Газ, проходя к фильтру 4 через кран 3, избавляется от мелкодисперсной пыли и механических включений, поступает к счетчику 5 где и измеряется его расход. После счетчика 5 газ поступает к потребителю через кран 6.

Результаты измерений счётчика корректируются самопишущими термометром 21 и манометром 22. Для более точного измерения расхода газа используются модели **ПУРГ** с индексом "-ЭК", оснащённые электронным корректором, который непрерывно подсчитывает приведённые данные, руководствуясь показаниями датчиков, что приводит к экономии в оплате за газ.

Фильтр 4 оснащён манометром 7 с клапанами 8, 9 и 10 для отслеживания перепадов давления в случае его засорения. Байпас или резервная линия служит для переключения на неё потока газа краном 15 в случае выхода из строя или обслуживании основной линии. Кран 17 установлен для сброса газа через продувочный трубопровод 16.

Технические характеристики:

ПУРГ-800

Счетчик: СГ16М-800

ДУ счетчика: 150мм

Рабочее давление: 1,2МПа

Максимальный расход: 800м³/ч

Минимальный расход: 40м³/ч

Наибольший расход:

- 0,4МПа - 4 000 м³/ч
- 0,6МПа - 5 600 м³/ч
- 1,2МПа - 10 400 м³/ч

Масса: 1000кг

ПУРГ-1000

Счетчик: СГ16М-1000

ДУ счетчика: 150мм

Рабочее давление: 1,2МПа

Максимальный расход: 1000м³/ч

Минимальный: 50м³/ч

Наибольший расход:

- 0,4МПа - 5 000 м³/ч
- 0,6МПа - 7 000 м³/ч
- 1,2МПа - 13 000 м³/ч

Масса: 1000кг

ПУРГ-1600

Счетчик: СГ16М-1600

ДУ счетчика: 200мм

Рабочее давление: 1,2МПа

Максимальный расход: 1600м3/ч

Минимальный расход: 80м3/ч

Наибольший расход:

- 0,4МПа - 8 000 м3/ч
- 0,6МПа - 11 200 м3/ч
- 1,2МПа - 19 000 м3/ч

Масса: 1060кг

ПУРГ-2500

Счетчик: СГ16М-2500

ДУ счетчика: 200мм

Рабочее давление: 1,2МПа

Максимальный расход: 2500м3/ч

Минимальный расход: 125м3/ч

Наибольший расход:

- 0,4МПа - 12 500 м3/ч
- 0,6МПа - 17 500 м3/ч
- 1,2МПа - 32 500 м3/ч

Масса: 1500кг

По вопросам продаж и поддержки обращайтесь:

Архангельск +7 (8182) 45-71-35

Астана +7 (7172) 69-68-15

Астрахань +7 (8512) 99-46-80

Барнаул +7 (3852) 37-96-76

Белгород +7 (4722) 20-58-80

Брянск +7 (4832) 32-17-25

Владивосток +7 (4232) 49-26-85

Владимир +7 (4922) 49-51-33

Волгоград +7 (8442) 45-94-42

Воронеж +7 (4732) 12-26-70

Екатеринбург +7 (343) 302-14-75

Иваново +7 (4932) 70-02-95

Ижевск +7 (3412) 20-90-75

Иркутск +7 (3952) 56-24-09

Йошкар-Ола +7 (8362) 38-66-61

Казань +7 (843) 207-19-05

Калининград +7 (4012) 72-21-36

Калуга +7 (4842) 33-35-03

Кемерово +7 (3842) 21-56-70

Киров +7 (8332) 20-58-70

Краснодар +7 (861) 238-86-59

Красноярск +7 (391) 989-82-67

Курск +7 (4712) 23-80-45

Липецк +7 (4742) 20-01-75

Магнитогорск +7 (3519) 51-02-81

Москва +7 (499) 404-24-72

Мурманск +7 (8152) 65-52-70

Наб.Челны +7 (8552) 91-01-32

Ниж.Новгород +7 (831) 200-34-65

Нижневартовск +7 (3466) 48-22-23

Нижнекамск +7 (8555) 24-47-85

Новороссийск +7 (8617) 30-82-64

Новосибирск +7 (383) 235-95-48

Омск +7 (381) 299-16-70

Орел +7 (4862) 22-23-86

Оренбург +7 (3532) 48-64-35

Пенза +7 (8412) 23-52-98

Первоуральск +7 (3439) 26-01-18

Пермь +7 (342) 233-81-65

Ростов-на-Дону +7 (863) 309-14-65

Рязань +7 (4912) 77-61-95

Самара +7 (846) 219-28-25

Санкт-Петербург +7 (812) 660-57-09

Саранск +7 (8342) 22-95-16

Саратов +7 (845) 239-86-35

Смоленск +7 (4812) 51-55-32

Сочи +7 (862) 279-22-65

Ставрополь +7 (8652) 57-76-63

Сургут +7 (3462) 77-96-35

Сызрань +7 (8464) 33-50-64

Сыктывкар +7 (8212) 28-83-02

Тверь +7 (4822) 39-50-56

Томск +7 (3822) 48-95-05

Тула +7 (4872) 44-05-30

Тюмень +7 (3452) 56-94-75

Ульяновск +7 (8422) 42-51-95

Уфа +7 (347) 258-82-65

Хабаровск +7 (421) 292-95-69

Чебоксары +7 (8352) 28-50-89

Челябинск +7 (351) 277-89-65

Череповец +7 (8202) 49-07-18

Ярославль +7 (4852) 67-02-35

сайт: pge.pro-solution.ru | эл. почта: peg@pro-solution.ru

телефон: 8 800 511 88 70